



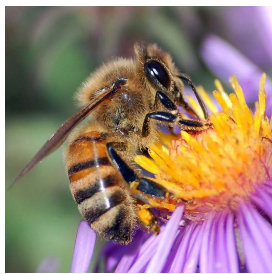
## Wespen... weg ermee?!

Een wespennest in je tuin of vlakbij je huis? Kan vervelend zijn, zeker met kleine kinderen in de buurt of als je net van een zoet dessertje aan het smullen bent. Hoewel de beestjes je heel wat last kunnen bezorgen, toch hebben ze hun nut.

In deze folder leggen we uit hoe je wespen herkent, wat hun rol is in de natuur en hoe de brandweer je kan helpen met het verwijderen van hun nest.

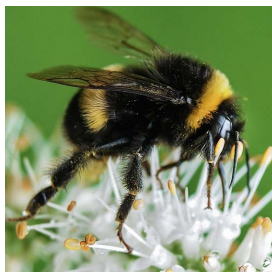
## Wespen, honingbijen, hommels, solitaire bijen en zweefvliegen zijn verwant maar zeer verschillend!

Ze maken een zoemend geluid, zijn geel of bruin en zwart, vliegen rond je heen in de zomer en zien er allemaal een beetje hetzelfde uit. Maar dat zijn ze niet altijd! Er is een verschil tussen wespen, bijen, hommels, en zweefvliegen en dat zie je zo:



☛ **Honingbij:** slank gebouwd - licht behaard - bruin/zwart - meestal in nabijheid van het nest of van bloemen - vermijdt mensen - is niet agressief, maar zal wel steken bij bedreiging (verdedigt nestingang) - kan slechts

1 maal steken, verliest de angel (met weerhaakjes) en sterft - een nest is meerdere jaren in gebruik, maar zelden te zien in het wild (enkel in bijenkasten).



☛ **Hommel:** fors gebouwd (mollig) - sterk behaard - zwart met gele, oranje of witte banden - meestal in nabijheid van het nest, bloemen of struiken - vliegt traag - vermijdt mensen en is niet agressief, steekt zelden - het nest is slechts 1 seizoen in gebruik - sterft uit tegen de winter.



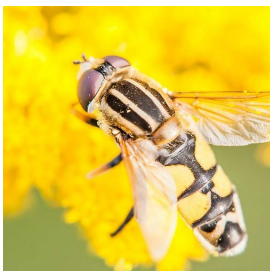
☛ **Solitaire bij:** vaak klein en de soorten zijn moeilijk te onderscheiden - zeer verschillend, zowel qua uiterlijk als qua levenswijze (bootst andere soorten na uit zelfbescherming) - leeft alleen, maakt individueel nest - vermijdt mensen - meestal in nabijheid van bloemen - steekt zelden en de angel

is vaak te klein om de huid te doorprikken.



☛ **Wesp:** slank gebouwd (wespentaille) - weinig of niet behaard - geel/zwart - meestal in nabijheid van het nest, fruitbomen, etenswaren, vuilnisbakken, ... - veel agressiever dan andere soorten, verdedigt de nestingang, kan spontaan

steken (tot 10 maal) - nest slechts 1 seizoen in gebruik - sterft uit tegen de winter.



☛ **Zweefvlieg:** relatief klein en de soorten zijn moeilijk te onderscheiden - zeer verschillend qua uiterlijk (bootst andere soorten, die wel kunnen steken, na uit zelfbescherming) - heeft geen angel en kan dus niet steken - heel wendbaar, kan perfect stil hangen (zweven) - meestal in nabijheid

van bloemen of in tuinbouwkassen.

## Altijd nuttig...

De **hongbij** is de belangrijkste schakel in het bestuivingsproces, dat verantwoordelijk is voor 30 % van het menselijk voedsel. Ze wordt ingezet voor de bestuiving van cultuurgewassen, wat zorgt voor een natuurlijke kwaliteits- en kwantiteitsverhoging van ons voedsel. De door bijbestuiving ontwikkelde vruchten en zaden dienen als voedsel voor andere dieren. De honingbij levert ons bovendien honing en koninginnengelei (voedings- en geneesmiddel), bijenwas (voor industriële en artistieke toepassingen: kaarsen, boenwas, cosmetica, ...), bijengif (geneesmiddelenindustrie), propolis (voedings- en geneesmiddelenindustrie).



Ook **hommels** en **solitaire bijen** zijn een belangrijke schakel in het bestuivingsproces en zij zorgen mee voor het behoud van het natuurlijk evenwicht.

En zeker de **wesp** is nuttig voor het 'opkuisen' van de natuur. Het is een heel belangrijke natuurlijke insectenbestrijder: de wespen van één enkel nest kunnen bijvoorbeeld op enkele uren tijd duizenden muggen doen verdwijnen.

## ...soms eens vervelend

Om zo min mogelijk insecten aan te trekken en de kans op een prik te verminderen, hebben we nog enkele tips:

- ☛ Draag geen felgekleurde of zwarte kledij. Wit, groen en lichtbruin zijn het minst aantrekkelijk voor insecten.
- ☛ Vermijd sterk geurende producten en parfum.

- ☛ Maak geen grote, bruuske en zwaaiende bewegingen bij het naderen van een insect.
- ☛ 'Schiet' insecten met de vinger van je lichaam.
- ☛ Blijf weg van de nestingen.
- ☛ Let extra op in de buurt van afgevalen fruit, vuilnisbakken, etenswaren en zoete drankjes.
- ☛ Dood geen wesp, bij of hommelmel in de buurt van een nest, want bij bedreiging wordt er een geur verspreid die soortgenoten aantrekt en aanzet tot steken.
- ☛ Wees extra oplettend als je allergisch bent.

## Wat te doen?

Hindert het wespennest je echt, dan kan je het laten vernietigen door de brandweer. Neem bij voorkeur contact op met de brandweer via het **e-loket**; [www.eloket.brandweerzonecentrum.be](http://www.eloket.brandweerzonecentrum.be) (zo wordt het noodnummer niet overbelast en kunnen levensbedreigende interventies sneller behandeld worden). Beschik je niet over een internetverbinding, bel dan 09 268 88 48. Als het kan, komen we nog dezelfde dag, maar in drukke wespenzomers kan het soms een paar dagen duren.

Let op: een wespenverdelging is niet gratis. Na de verdelging ontvang je een **factuur van € 40**.

Ook al is een verdelging een kleine interventie, toch krijg je soms 6 brandweermannen over de vloer. En dat is logisch, want zij kunnen op elk moment worden weggeroepen voor een brand of een ander noodgeval en dan is er geen seconde te verliezen. Het team blijft dus altijd samen. Het aantal brandweermannen heeft overigens geen invloed op de kostprijs.

# Bestrijdingsmiddel van de brandweer

## Identificatie & werking

Permas-D (actieve stof: permethrin 25/75, 0,75%) is een witbeige stuifpoeder voor plaatselijke toepassing ter bestrijding van kruipende insecten en wespennesten in woon-, werk- en verblijfplaatsen.

Het nest is ongeveer 24 u na behandeling uitgeroeid. Het verdelgingsmiddel blijft 3 à 4 maanden werkzaam. De uitvliegopening (of indien mogelijk het nest) wordt bestoven met het verdelgingsmiddel. De wespen brengen het poeder op lijf en poten binnen in het nest waardoor de larven, wespen en uiteindelijk ook de koningin sterven.

## Gevaren

- ☛ het poeder is zeer giftig voor in het water levende organismen
- ☛ giftig voor bijen
- ☛ schadelijk bij opname door de mond
- ☛ niet giftig voor mensen en warmbloedige dieren

## Eerste hulp

- ☛ bij contact met de mond: mond spoelen en arts raadplegen
- ☛ bij contact met de huid: spoelen
- ☛ bij contact met de ogen: overvloedig spoelen en arts raadplegen

**In geval van twijfel, bel het antigifcentrum: 070 245 245.**

# Eerst hulp bij een steek

## Algemeen

- ☛ symptomen: rode, jeukende en pijnlijke zwelling op de plaats van de steek.
- ☛ actie: steekplaats afkoelen (ijskompres), niet wrijven of krabben, eventueel pijnstillende zalf aanbrengen.
- ☛ bijensteek: zo snel mogelijk de angel verwijderen door een wegschrapende beweging met de vingernagel of een pincet (gifzakje niet platknijpen!).

## Allergische reactie

- ☛ symptomen: grote zwelling (+ 10 cm), jeuk, netelroos, acute niesbuien, neusloop, braken, diarree, duizeligheid, ...
- ☛ actie: zwelling afkoelen, anti-allergisch geneesmiddel innemen, arts verwittigen bij aanhoudende zwelling (+ 24 u), bij symptomen op afstand (= elders dan het steekgebied) of bij gekende overgevoeligheid.

## Anafalactische shock

- ☛ definitie: zeer onvoorspelbare levensbedreigende situatie als gevolg van een overgevoelighedsreactie van het lichaam.
- ☛ symptomen: angst, verwardheid, zweten, braakneigingen, bewustzijnsdaling, snelle en oppervlakkige ademhaling, snelle en dikwijls moeilijk voelbare hartslag, soms gevolgd door een ademhalings- en hartstilstand.
- ☛ actie: zo snel mogelijk de hulpdiensten (ziekenwagen en MUG) verwittigen op het nummer 100/112, slachtoffer neerleggen, benen omhoog, vitale functies (bewustzijn, ademhaling, hartslag) controleren, eventueel adrenaline (Epipen) toedienen, indien nodig starten met reanimatie (beademing en hartmassage).

**Overweeg altijd om een arts te raadplegen of de hulpdiensten te verwittigen bij een steek in de halsstreek of mond- en keelholte, want de zwelling zou de luchtweg kunnen afsluiten!**



Voor een **noodoproep**, bel het nummer **100**  
of **112**.



Voor **minder dringende**  
(niet-levensbedreigende) **zaken**, zoals  
wateroverlast, een wespennest of  
stormschade vragen we je om zoveel  
mogelijk gebruik te maken van ons **e-loket**:  
[eloket.brandweerzonecentrum.be](http://eloket.brandweerzonecentrum.be). Dit om het  
noodnummer niet te overbelasten en mensen  
in nood snel hulp te kunnen bieden.

Beschik je niet over een internetverbinding of kun je  
de melding niet versturen, bel dan 09 268 88 48  
(gelieve dit nummer ENKEL te gebruiken indien je  
NIET over een internetverbinding beschikt).